

Praxis **101,4 m²** Büro

4 ½ Räume zur gewerblichen Nutzung

**Boschetsrieder Straße 158 / Ecke Höglwörther Str.
81379 München (Obersendling / Kreuzhof)**



im Erdgeschoss dieser gepflegten, 4-stöckigen Eigentumsanlage

- **Zentrale Verkehrs-Lage (siehe Stadtpläne)**
- **Parkplätze auf Wunsch in der Tiefgarage des Hauses
(2 ebenerdige und 1 Doppelparker)**
- **Aktenkeller**
- **Grünflächen vor und hinter den Räumen**

Bezug nach Absprache, jedoch kurzfristig möglich

Die gesamte Einheit wurden vollständig renoviert.

- Die Räume erhielten neue strapazierfähige Velours-Bodenbeläge.
- Plus neue Fenster und Terrassentüren, energiesparend, schalldämmend.

Mietkosten monatlich (9,80 €/ m ²)	€ 993,-
Betriebskosten-Vorauszahlung	€ 220,-
2 Tiefgaragenplätze (auf Wunsch) je	€ 50,-
1 Doppelparker (auf Wunsch)	€ 30,-

Kautions (Bankbürgschaft): 3 Monatsmieten

Provisionsfreie Vermietung

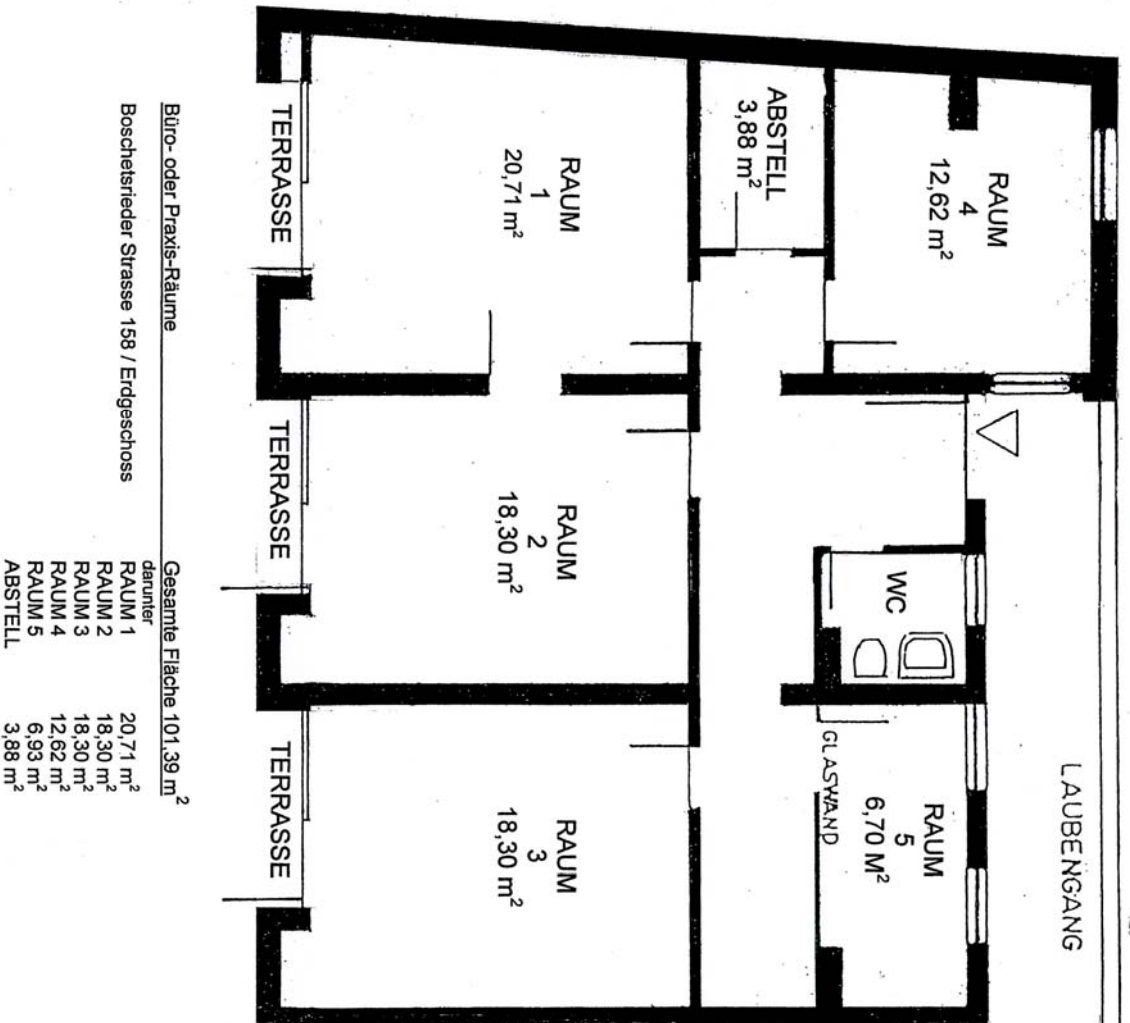
Eigentümer

JÜRGEN RÖPENACK

TEL. 04502 / 78487 – MOBIL 0172 / 817 50 55 – Dreeblöcken 5, 23570 Lübeck

E-MAIL: mail@juergen-roepenack.de

M 1:100



4 ½ Zimmer
Büro- oder Praxis-Räume

Kreuzhof
Boschetsrieder Straße 158

**Provisionsfreie
Vermietung**
durch den Eigentümer
Jürgen Röpenack
Dreeblöcken 5
23570 Lübeck

Telefon 04502 / 78487
Mobil 0172 817 50 55
e-mail:
mail@juergen-roepenack.de

Alternativer Grundriss

(falls 2. WC und Pantry-Küche gewünscht werden)

Achtung: Geänderter Mietpreis!

